

PROJECTE IMPULS_LAB



Introducció

L'objectiu general del projecte era:

Analitzar la idoneïtat i viabilitat per convertir l'edifici del CAP vell en un centre impulsor de creativitat, innovació i emprenedoria, en especial atenció en el foment de la economia social i cooperativa.

Metodologia de treball

Per validar la hipòtesi inicial s'ha executat el següent pla de treball:

1 Entrevistes
inicials amb 30
agents.

2 Taula de treball
Per definir
estratègies.

3 Sessions participatives
Per identificar
reptes del territori i
imaginar
col·lectivament
usos i activitats.

4 Governança
Mixta: direcció i
gestió

5 Disseny de l'espai
Avantprojecte tècnic.

6 Viabilitat del projecte
Pla econòmic.



Reptes del territori

En les sessions participatives és van identificar una sèrie de reptes del territori, entre els quals destaquem els següents els quals poden trobar resposta des del nou equipament:

Formació	Potenciar la formació vinculada a la tecnologia.
Innovació i noves tecnologies	Apropar la innovació i les noves tecnologies als sectors econòmics. Suport a la transició tecnològica i la innovació de les empreses Potenciar nous projectes basats en la innovació
Empresa i emprenedoria	Espais per donar resposta a la creativitat dels emprenedors. Espais d'Incubació. Generar spin off's de les empreses tractoras del territori. Plataforma per provar, testejar i validar nous projectes. Dissenyar i potenciar projectes a partir de reptes reals de les empreses del territori.
Cooperació	Espai de trobada ciutadà Generar dinàmiques per potenciar les trobades entre col·lectius Potenciar la cooperació entre empreses

La proposta

D'acord amb els reptes, amb les aportacions extretes de les entrevistes individuals i consensuat amb la Taula de treball, la proposta és:

Convertir l'edifici del CAP vell en un Laboratori d'Innovació (Lab)

Els laboratoris d'innovació o Living Labs, es defineixen com ecosistemes d'innovació oberta centrats en l'usuari que actuen com a intermediaris d'empreses, centres de coneixement, administracions i ciutadans els quals a través de metodologies d'innovació faciliten respostes a nous reptes socials i econòmics del territori.



L'estratègia

Visió

Impuls_Lab vol esdevenir el motor d'un ecosistema obert de cooperació entre: ciutadans, teixit empresarial, centres de coneixement i administracions que treballi pel desenvolupament econòmic i social del territori. Exercint d'element dinamitzador i facilitador de nous projectes que generin valor afegit a la societat i fomentin la retenció i retorn de talent.

Missió

Impuls_Lab és un laboratori d'innovació que vol facilitar respostes, per una banda, als nous reptes socials del territori i per l'altra, a les noves necessitats dels sectors econòmics a través del talent, la tecnologia i la comunicació.





L'estratègia

Valors

Transversalitat: facilita respostes innovadores a reptes proposats per tots els col·lectius de l'ecosistema.

Iniciativa: acompanya i potencia nous projectes (empresarials, educatius, socials, etc...)

Autenticitat: vinculat a l'entorn econòmic i social del Delta de l'Ebre

Agilitat: adaptable als canvis socials, polítics, econòmics i tecnològics de l'entorn

Creativitat: cercar i provocar noves idees, som innovadors

Inclusió: activitats dirigides de joves a sèniors, multigeneracional.

Intel·ligència col·lectiva: col·laboració, cooperació, co-creació, co-disseny. Passem del *do it yourself* al *do it with others*

Hub: connector, treballa en xarxa amb altres projectes com el Fablab Terres de l'Ebre, espai Kowo, Ateneu Cooperatiu, etc...



Objectius estratègics

- ❑ Crear un ecosistema d'innovació obert amb la participació de ciutadans, empreses, centres de coneixement i administracions.
- ❑ Universalitzar la innovació. Fer participar a la comunitat en les dinàmiques i metodologies d'innovació que cerquen noves respostes a reptes socials i econòmics del territori.
- ❑ Potenciar espais de socialització i educació multigeneracional, on és promogui el coneixement obert, l'aprenentatge lliure, la tecnologia i la comunicació.
- ❑ Fomentar la iniciativa emprenedora, facilitant espais, eines i suports per a generar idees i acompanyar nous projectes empresarials.
- ❑ Fomentar la cohesió social, mitjançant la divulgació de la tecnologia.
- ❑ Connectar el talent amb el territori, mitjançant la tecnologia i la comunicació.

L'espai

Estat actual	Superfície útil espais servidors	Superfície útil espais servits	Superfície útil espais exteriors	Total superfície útil
Planta semi soterrani	214,5 m2	392,1 m2	14,4 m2	621,1m2
Planta baixa	68,0 m2	531,4 m2	14,4 m2	613,8 m2
Planta primera	26,3 m2	182,1 m2	400,6 m2	609,0 m2
TOTAL	308,8 m2	1.105,6 m2	429,4 m2	1.843,8 m2

Proposta d'usos



IMPULS INNOVACIÓ Àrea: 234m² Total projectat: 374m²	SUPORT/RECEPCIÓ Àrea: 234m² Total projectat: 374m²	SERVIS GENERALS Àrea: 234m² Total projectat: 532m²	SERVIS ASSOCIATS Àrea: 234m² Total projectat: 8,24m²	ADMINISTRACIÓ Àrea: 0m² Total projectat: 16,4m²	BANYS Àrea: 30,2m² Total projectat: 65,7m²
--	---	---	---	--	---

AVANTPROJECTE DE REFORMA DE L'ANTIC CAP PER
ACOLLIR ELS NOUS USOS DE L'IMPULS LAB
AV. CATALUNYA-78, AMPOSTA (BCN)

OPCIÓ 2
Planta Semisoterrani

10/10/2019

1:150



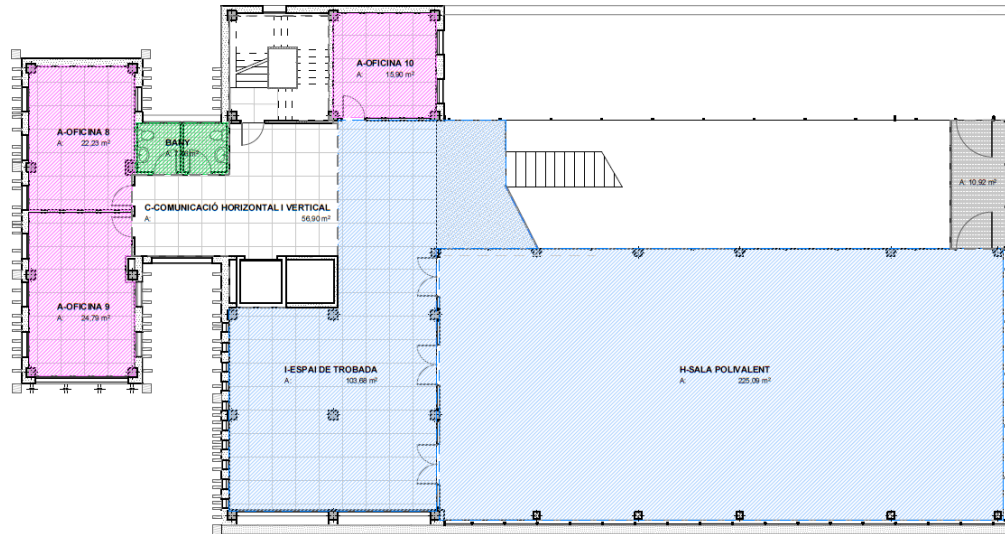
A.5.3.1

Proposta d'usos



IMPULS INNOVACIÓ Àrea: 23m² Total projecte: 374m²	SUPORT EMPRENEDORA Àrea: 0m² Total projecte: 274m²	SERVEIS GENERALS Àrea: 0m² Total projecte: 532m²	SERVEIS ASSOCIATS Àrea: 0m² Total projecte: 9,94m²	ADMINISTRACIÓ Àrea: 164m² Total projecte: 354m²	BANY Àrea: 23m² Total projecte: 48,75m²
--	---	---	---	--	--

Proposta d'usos



IMPULS INNOVACIÓ Àrea: 63m² Tribunal proposta: 374m²	SUPORTE I FREDIDORA Àrea: 0m² Tribunal proposta: 178m²	SERVIS GENERALS Àrea: 329m² Tribunal proposta: 3325m²	SERVIS ASSOCIATS Àrea: 0m² Tribunal proposta: 8,34m²	ADMINISTRACIÓ Àrea: 0m² Tribunal proposta: 35,4m²	BANYS Àrea: 2,36m² Tribunal proposta: 66,75m²



Proposta de serveis

- ✓ Aquesta és una proposta de serveis alineada a l'estratègia i a la proposta de distribució d'espais (usos).
- ✓ L'oferta de serveis pot modificar-se per adaptar-se al desplegament del projecte o al tipus d'entitat de gestió de l'equipament.
- ✓ La descripció dels serveis, està detallada al Pla de desenvolupament del projecte.



Promou:



Amb el finançament de:



Proposta de serveis. Quadre -resum

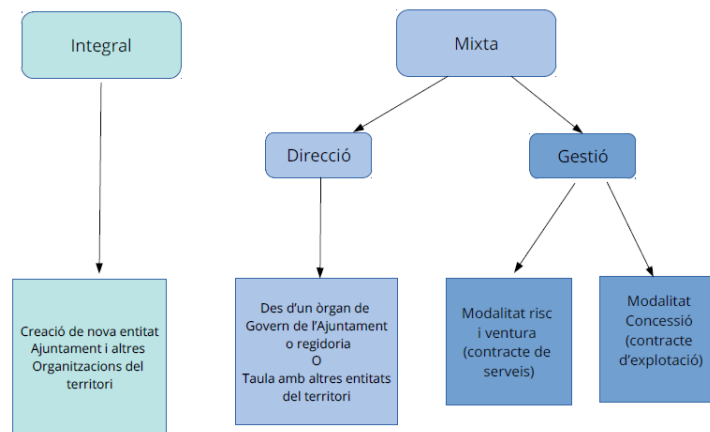
Categories	Nom del serveis
A. Activitats per impulsar la innovació, la tecnologia i la comunicació	A1. Servei d'assessorament a persones emprenedores A2. Servei d'assessorament en innovació A3. Programa d'emprenedoria «idees llavor» A4. Programa d'innovació per a empreses i organitzacions A5. Programa tecnologia i comunicació A6. Laboratori creatiu
B. Transferència de coneixement i innovació	B1. Catàleg de formació B2. Tallers B3. Jornades

Proposta de serveis. Quadre -resum

Categories	Nom del serveis
C. Serveis generals	C1. Abonament ciutadà C2. Lloguer d'espais C3. Serveis administratius
D. Serveis associats	D1. Bar – cafeteria D2. Serveis professionals

Proposta de governança

- L'estat embrionari del projecte fa difícil definir un model de governança.
- L'esquema és una proposta de dos models comuns en aquests tipus d'espais.
- Hi ha un annex amb model de governança vinculats a l'Economia Social





Conclusions

- 4.- Un projecte que vol posar la innovació a l'abast de tothom, necessita un espai físic de referència però a la vegada **necessitar construir al seu voltant un sistema d'innovació que aprofiti la nova infraestructura per desenvolupar projectes**
- 5.- S'han aprofitar les dinàmiques amb agents socials i econòmics generades en el projecte Impuls_Lab, FabLab o VAG per impulsar **una comunitat local d'innovació com a embrió d'un futur ecosistema d'innovació territorial**. L'Ajuntament, a través d'Amposta Empresa ha de jugar un rol de facilitador d'aquesta comunitat.
- 6.- **La intervenció urbanística en l'edifici té que anar lligada a la seva estratègia**. Si parlem d'innovació, l'edifici ha de transmetre innovació.



Conclusions

- 7.- Des d'un de vista econòmic, **la explotació de l'espai necessitarà d'inversió i finançament públic** per a la seva sostenibilitat.
- 8.- Sense **lideratge institucional i capacitat tècnica**, no és poden impulsar polítiques d'innovació.



Promou:



Generalitat de Catalunya
Departament de Treball,
Afers Socials i Famílies

Amb el finançament de:



Pla d'accions

Objectius estratègics	Accions
OE1. Crear un ecosistema d'innovació obert amb la participació de ciutadans, empreses, centres de coneixement i administracions.	A1.1. Creació de la comunitat local d'innovació. A1.2. Intel·ligència col·lectiva per a reptes públics A1.3. Hackcamp. Co-dissenyant solucions a reptes A1.4. Participar en el projecte Xarxa Labs CatSud
OE2. Universalitzar la innovació. Fer participar a la comunitat en les dinàmiques i metodologies d'innovació.	A2.1. Organització de jornades sobre innovació A2.2. Tallers sobre metodologies d'innovació.



*Invertim en
Coneixement!!*

Ampost@ EMPRESA